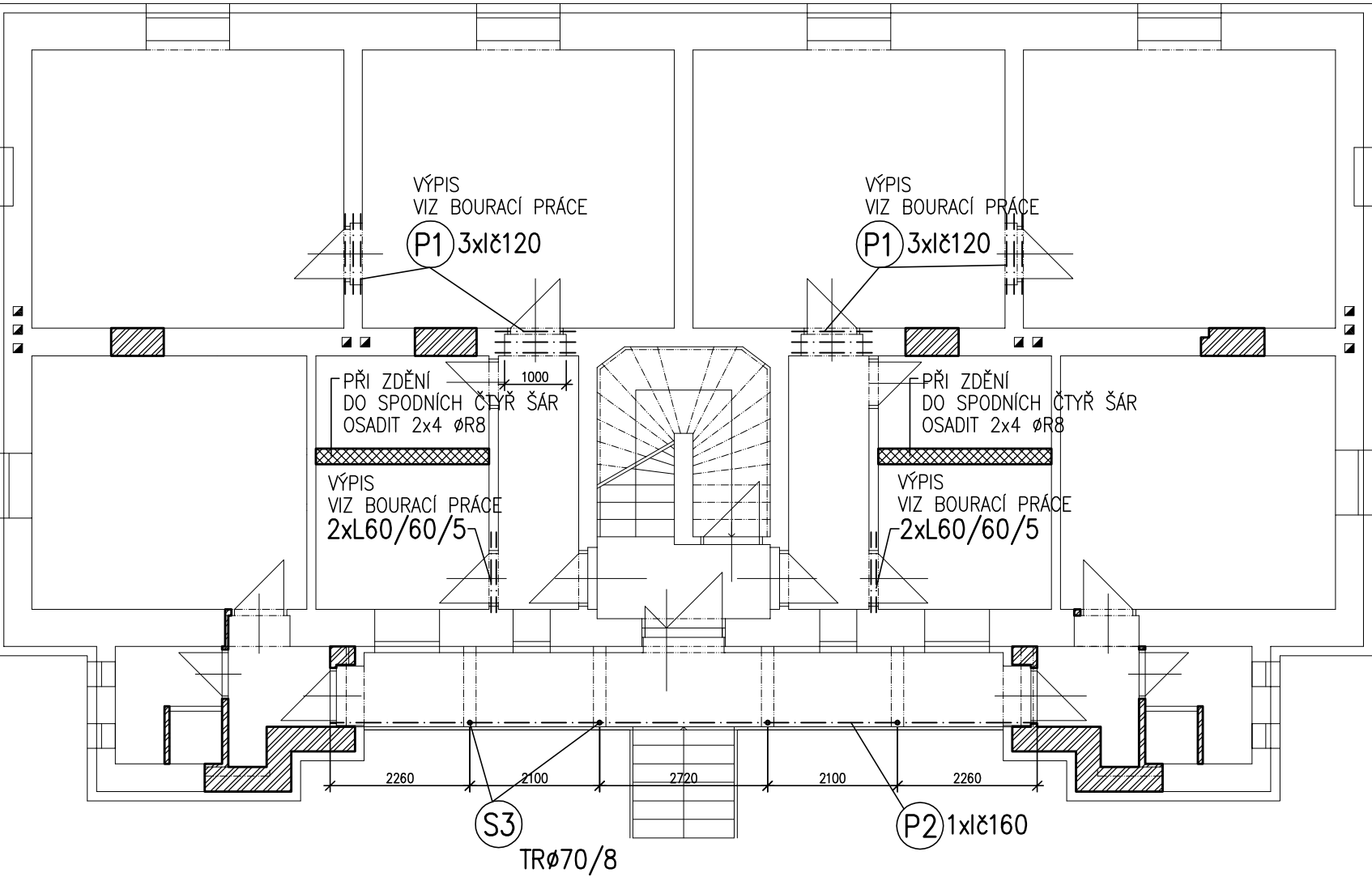
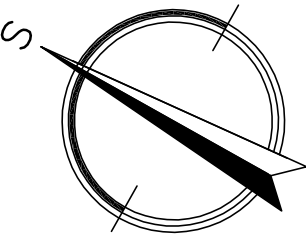


Nový stav 1.NP – KONSTRUKCE



POZNÁMKA:

- VÝPIS PRVKŮ VIZ.VÝKRES ŘEZŮ.
- PŘED VÝROBOU JE NUTNO ZAMĚŘIT SKUTEČNÉ ROZMĚRY NA STAVBĚ.
- TEPELNÉ IZOLACE, HYDROIZOLACE A NAVAZUJÍCÍ KONSTRUKCE PROVÉST DLE ARCHITEKTONICKOSTAVEBNÍHO ŘEŠENÍ.
- PŘIVOLAT GEOLOGA A STATIKA PRO PŘEJÍMKU ZÁKLADOVÉ SPÁRY
- NESMÍ DOJÍT K PODKOPÁNÍ STAVEBNÍCH ZÁKLADŮ. ZÁKLADY ZALOŽIT VE STEJNÉ TLOUŠŤCE
- PŘI REALIZACI VEŠKERÝCH STAVEBNÍCH KONSTRUKCÍ JE NUTNÝ STATICKÝ DOZOR. PŘED REALIZACI JEDNOTLIVÝCH STAVEBNÍCH CELKŮ JE NUTNÉ PROVÉST PRŮZKUM
- VÝKRESY JSOU ZPRACOVÁNY V ROZSAHU DLE VYHLÁŠKY Č. 499/2006 Sb. PŘÍLOHA Č.2, VÝKRESY SLOUŽÍ JAKO PODKLAD PRO VYPRACOVÁNÍ DÍLENSKÝCH VÝKRESŮ. PŘED PROVÁDĚNÍM DÍLENSKÝCH VÝKRESŮ JE NUTNÉ VEŠKERÉ ČÁSTI NOVÝCH KONSTRUKCÍ ZAMĚŘIT PŘÍMO NA STAVBĚ.
- VEŠKERÉ OCELOVÉ KONSTRUKCE JE NUTNÉ POŽÁRNĚ CHRÁNIT NA POŽADOVANOU ODOLNOST DLE POŽÁRNÍHO ŘEŠENÍ. CHRÁNIT NAPŘ. POŽÁRNÍM SDK OBKLADEM. NEBO ŘÁDNÝM OBETONOVÁNÍM POPŘ. OMÍTNUTÍM VIZ NÁVRH STAVEBÍ ŘEŠENÍ
- SVARY PROVÁDĚT NA PLNOU ÚNOSNOST (PLNĚ PROVAŘENÝ PRŮŘEZ), SVARY PROVÁDĚT V TLOUŠŤCE MATERIÁLU
- SVARY MUSÍ PROVÁDĚT OSOBA S PŘÍSLUŠNÝM CERTIFIKÁTEM. PŘI SVAŘOVÁNÍ NUTNO CHRÁNIT STÁVAJÍCÍ DŘEVĚNÉ KONSTRUKCE. NUTNO ZŘÍDIT POŽÁRNÍ HLÍDKU.
- PŘI PROVÁDĚNÍ VŠECH TYPŮ KONSTRUKCÍ (MONOLITICKÉ ŽB, OCELOVÉ, ZDĚNÉ, DŘEVĚNÉ) JE NUTNO SE ŘÍDIT PLATNÝMI ČSN EN O PROVÁDĚNÍ JEDNOTLIVÝCH TYPŮ KONSTRUKCÍ
- PŘI POUŽÍVÁNÍ KOTVÍCÍ TECHNIKY (HILTI, FISCHER), POPŘIPADĚ PŘI POUŽITÍ JINÝCH SYSTÉMOVÝCH ŘEŠENÍ JE NUTNÉ SE ŘÍDIT TECHNOLOGICKÝMI POSTUPY A KONSTRUKČNÍMI ZÁSADAMI, KTERÉ UVÁDÍ VÝROBCE.
- PRO KOTVENÍ NA CHEMICKÉ KOTVY POUŽÍT CERTIFIKOVANÝ MATERIÁL NAPŘ HILTI, FICHER ATD..
- NÁTĚR OCELOVÝCH KONSTRUKCÍ TŘÍDA AGRESIVITY C3 5-15LET



PŘED REALIZACÍ NUTNO ZPRACOVAT DÍLENSKOU DOKUMENTACI

D.1.2. STAVEBNĚ KONSTRUKČNÍ ŘEŠENÍ

VÝPIS OCELI

OZN.	POPIS	DĚLKA M	KS	DĚLKA CELKEM M	KG/M'	HMOTNOST CELKEM KG
P2	I Č.160	11,450	1	11,45	17,90	204,95
HMOTNOST					KG	204,95
HMOTNOST CELKEM (+25% PŘÍPOJE)					KG	51,24
HMOTNOST CELKEM					KG	256,19

OCEL S235

VED.PROJEKTU	ZODP.PROJEKTANT	SPOLUAUTOR	MÍSTO STAVBY	<div><div><i>idea</i></div><div><i>ateliér</i></div><div>SPOL.S R.O.</div></div> <div>INVESTICE · DESIGN · ARCHITEKTURA</div> <div>UL.ŠTRMÁ 12 709 00 OSTRAVA</div>	
ING.I.HOLÍŇKA			ŠENOVSKÁ 65,67,69		
<i>Holín</i>			SLEZSKÁ OSTRAVA		
ZODP.PROJ.SPEC.	PROJEKTANT	KONTROLOVAL	INVESTOR		
	K.GERYCHOVÁ <i>Gzslum</i>	ING.I.HOLÍŇKA <i>Holín</i>	SM OSTRAVA MO SLEZSKÁ OSTRAVA	<div>FORMÁT</div> <div>2A4</div> <div>DATUM</div> <div>KVĚTEN 2020</div> <div>STUPEŇ P.D.</div> <div>DPS</div> <div>Z.ČÍSLO</div> <div>24–5/17</div> <div>MĚŘITKO</div> <div>1:100</div> <div>V.Č.</div> <div>202</div>	
STAVEBNÍ ÚPRAVY BYTOVÝCH DOMŮ UL.ŠENOVSKÁ 65,67 A 69 – SO 01 BYTOVÉ DOMY					
PŮDORYS 1.NP					